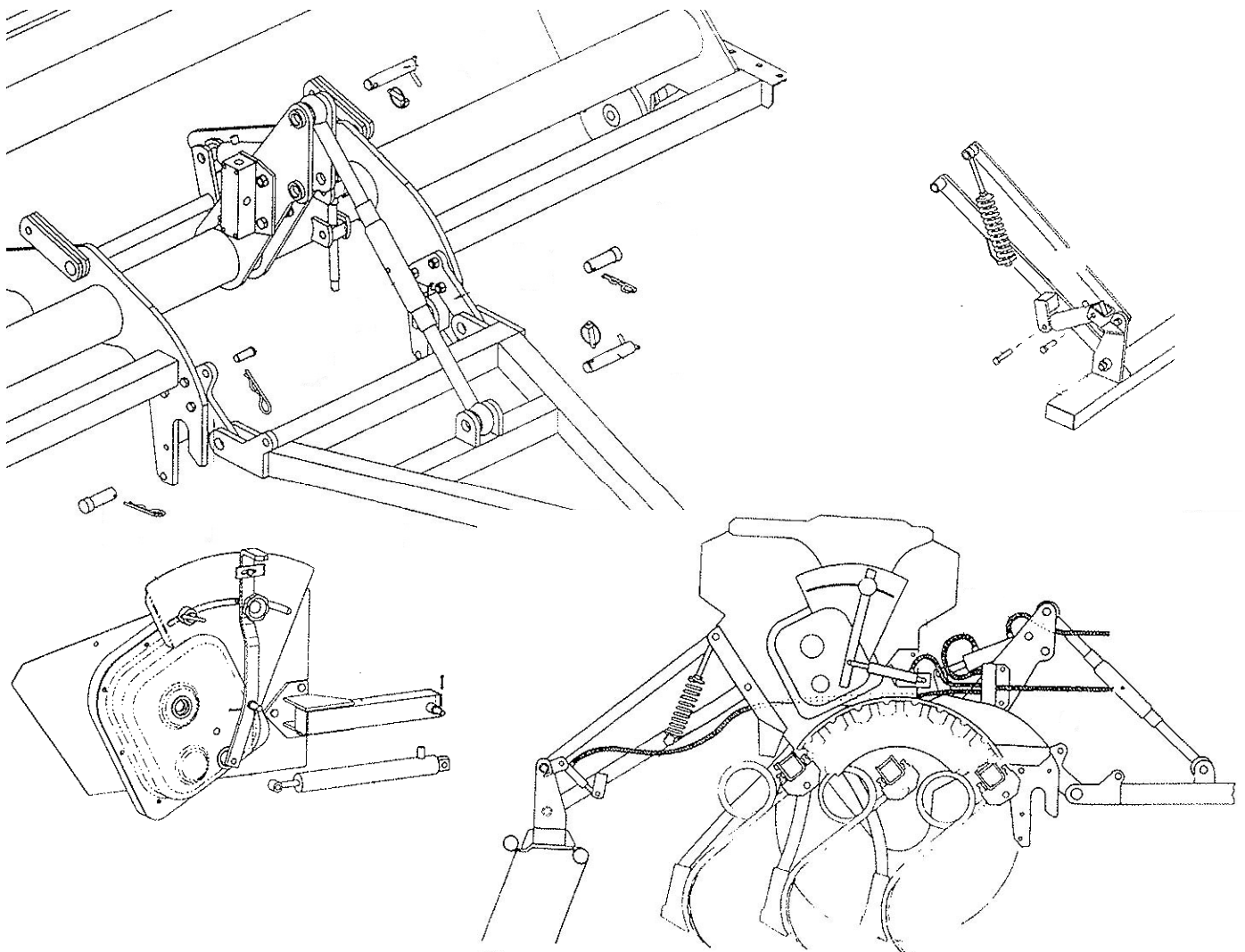




SOLA

MAQUINARIA AGRÍCOLA SOLÀ, S.L.

KIT TRI ARRastrADA



MONTAJE

antes de usar la máquina lea detenidamente este manual

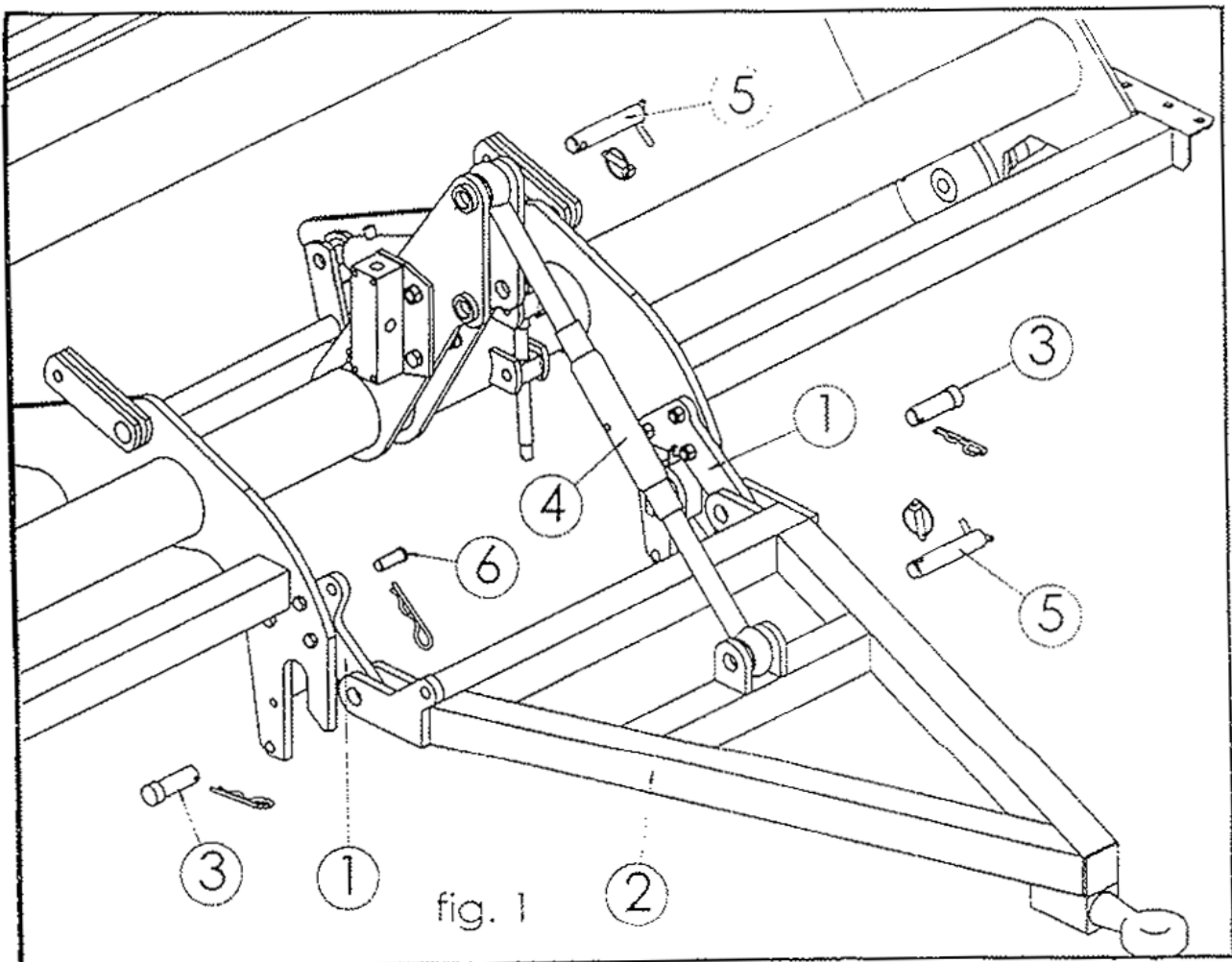
18. Sistema de arrastre

A. MONTAJE DE LA LANZA DE TIRO LIBRE (fig. 1)

Atornillar los soportes (1) al enganche por el lado interno de éste. Los anillos soldados a los soportes deben quedar también en el lado interno.

Montar la lanza (2) en los soportes con los bulones (3) y fijarla al agujero superior del trípode con el tensor (4) y los bulones (5).

Para mantener la lanza en posición vertical (si se quiere llevar la máquina suspendida), utilizar el amarre existente en el lado derecho (6).



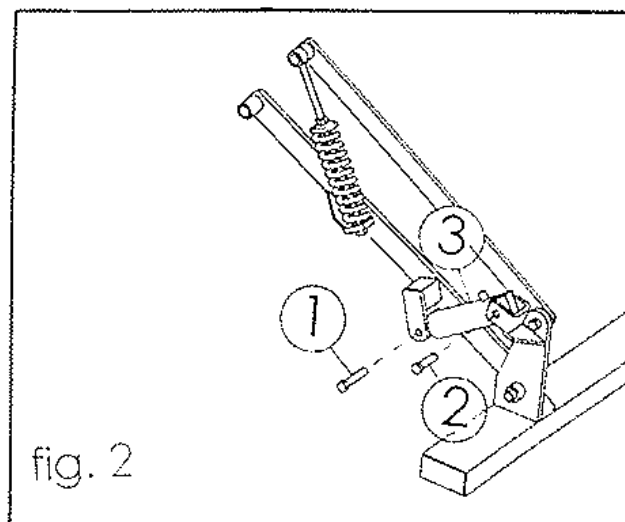
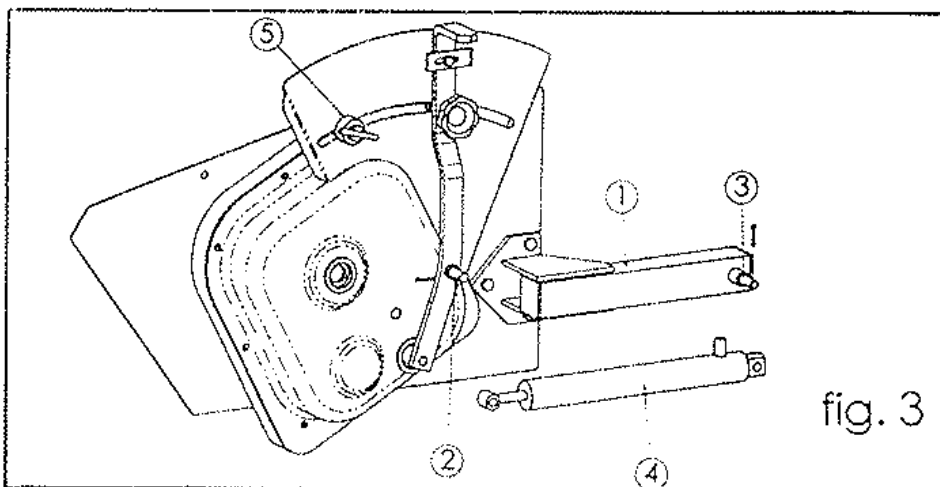
B. MONTAJE DE LA RASTRA HIDRAULICA (fig. 2)

Fijar el cilindro de simple efecto (3) a sus soportes mediante los bulones largo (1) y corto (2) de diámetro 16.

C. MONTAJE DEL CILINDRO DEL VARIADOR (fig. 3)

Atornillar el soporte (1) al lateral de la sembradora. Fijar el bulón roscado (2) a la palanca del variador y montar el tope de la palanca (5) en el graduador. El cilindro (4) se monta en los bulones de la palanca (2) y del soporte (3).

El procedimiento de montaje es el mismo para ambos variadores.



D. MONTAJE DEL MANDO DE LOS TRAZADORES Y DEL HUSILLO DE CONTROL DE PROFUNDIDAD (fig. 4)

En las máquinas con trazadores mecánicos, el mando central (1) debe atornillarse al trípode con los tornillos de M14x80 y M14x160, tal como se indica en la figura 3. Este último tornillo sirve a la vez para fijar el distribuidor hidráulico.

El husillo de control de profundidad debe sustituirse en todas las máquinas (2)

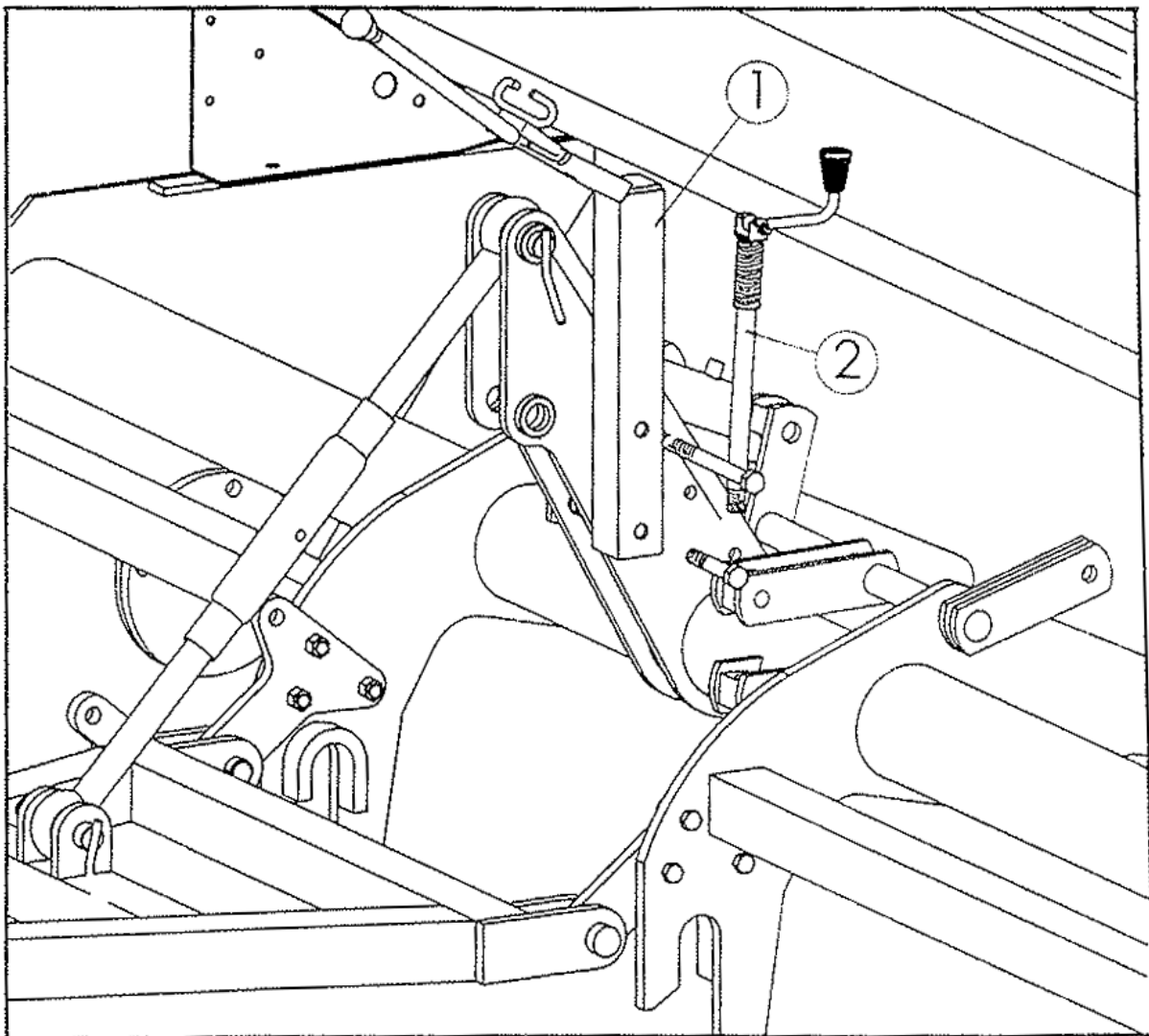


fig. 4

E. MONTAJE DE LA DISTRIBUCIÓN HIDRÁULICA (fig. 5)

En la figura 5 se muestra esquemáticamente el montaje de los distintos latiguillos de distribución hidráulica, situación del bloque distribuidor y de los distintos cilindros -barras, variador y rastra-.

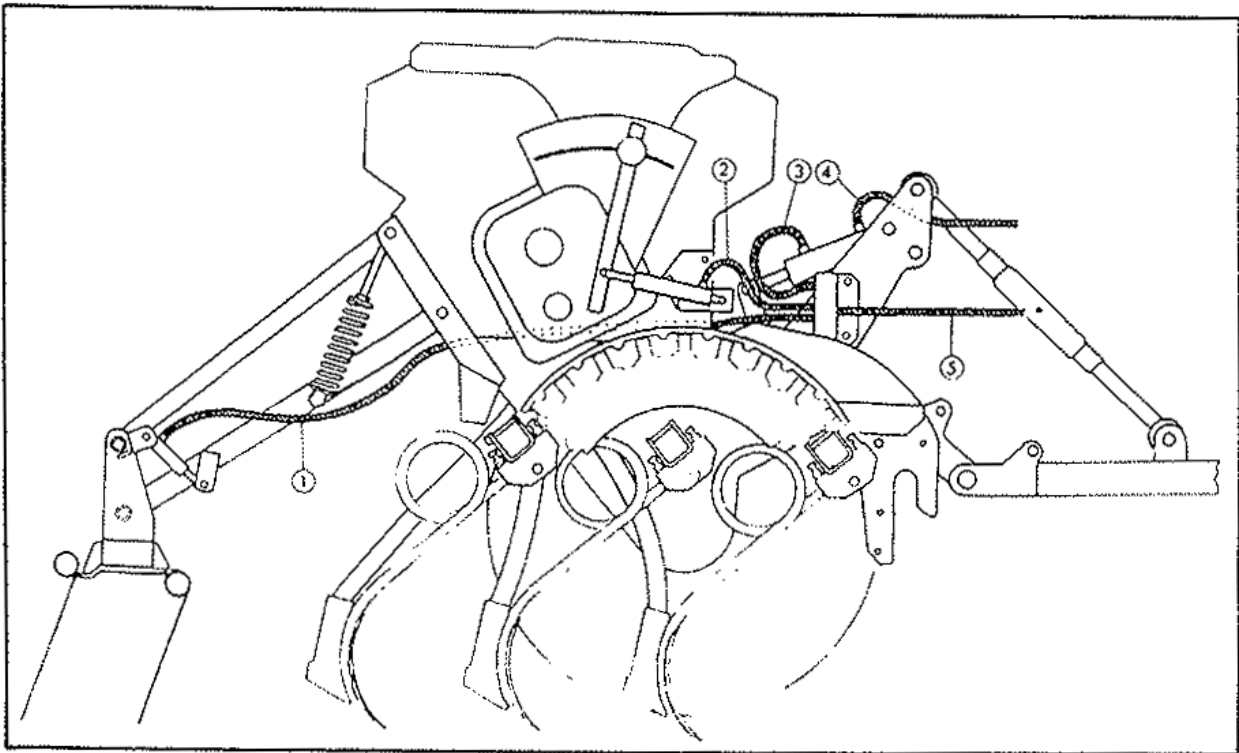


fig. 5

Pos.	Descripción latiguillo	Cont.	L (máquina 250)	L (máquina 300)	Conexiones
1	CON ESFERICO DE 3/8" Y ESFERICO DE 1/4"	1	2600	2800	RASTRA IZQDA. - DISTRIBUIDOR
	CON ESFERICO DE 3/8" Y ESFERICO DE 1/4"	1	2300	2500	RASTRA DCHA. - DISTRIBUIDOR
2	CON ESFERICO DE 1/4" Y ESFERICO DE 1/4"	1	1800	1800	VARIADOR SEMILLA - DISTRIBUIDOR
	CON ESFERICO DE 1/4" Y ESFERICO DE 1/4"	1	1800	1800	VARIADOR ABONO - DISTRIBUIDOR
3	CON ESFERICO DE 3/8" Y ESFERICO DE 1/4"	1	350	350	CILINDRO BARRAS - DISTRIBUIDOR
4	CON MACHO DE 1/2" Y MACHO DE 1/2"	1	2300	2300	DISTRIBUIDOR - TRACTOR
5	CON ESFERICO DE 3/8" Y MACHO DE 1/2"	1	2300	2300	CILINDRO BARRAS - TRACTOR



PUESTA EN SERVICIO